

The background image shows the exterior of the Berufsbildungszentrum Uri building. The building is a modern, single-story structure with large windows and a concrete staircase leading to the entrance. Several people are sitting on the stairs. In the foreground, there is a large, abstract sculpture of a human figure in a crouching position, holding a complex, geometric structure. The building's name "BERUFS- UND WEITERBILDUNGSZENTRUM URI" is visible on the facade. The scene is set against a backdrop of green hills and mountains under a clear sky.

Informationsabend für Eltern und Ausbildungsverantwortliche

.....

07. November 2023

Herzlich willkommen

.....

07. November 2023



Inhalt

- Begrüssung, Einleitung, bwz uri
- Generelle Informationen
- Lerncoaching: Betreuung und Begleitung von Lernenden
- Vorstellen Lehrpersonen
- Berufsspezifische Informationen (in Gruppen):
 - Detailhandel (1-01)
 - kaufmännische Ausbildung mit Berufsmaturität (Aula)
 - kaufmännische Ausbildung (Aula)
- Abschluss / Fragerunde
- Kaffee und Krapfen



Ich spüre meine Füße nicht mehr!

Ich habe Rückenschmerzen!

Ich bin unglaublich müde!

Ich gehe heute nicht mehr in den Ausgang!

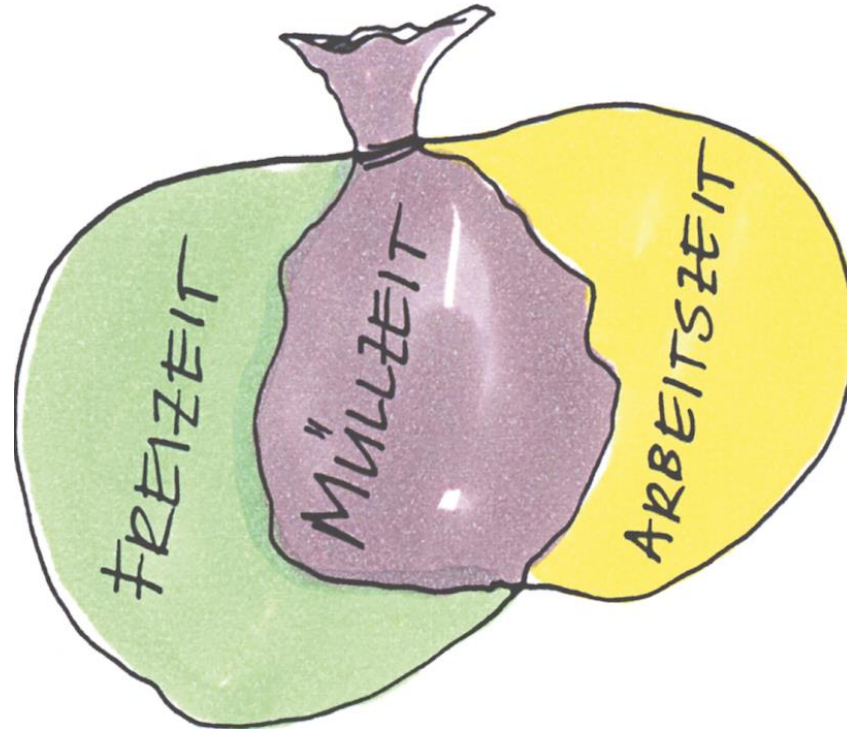
Ich bin fix und fertig!



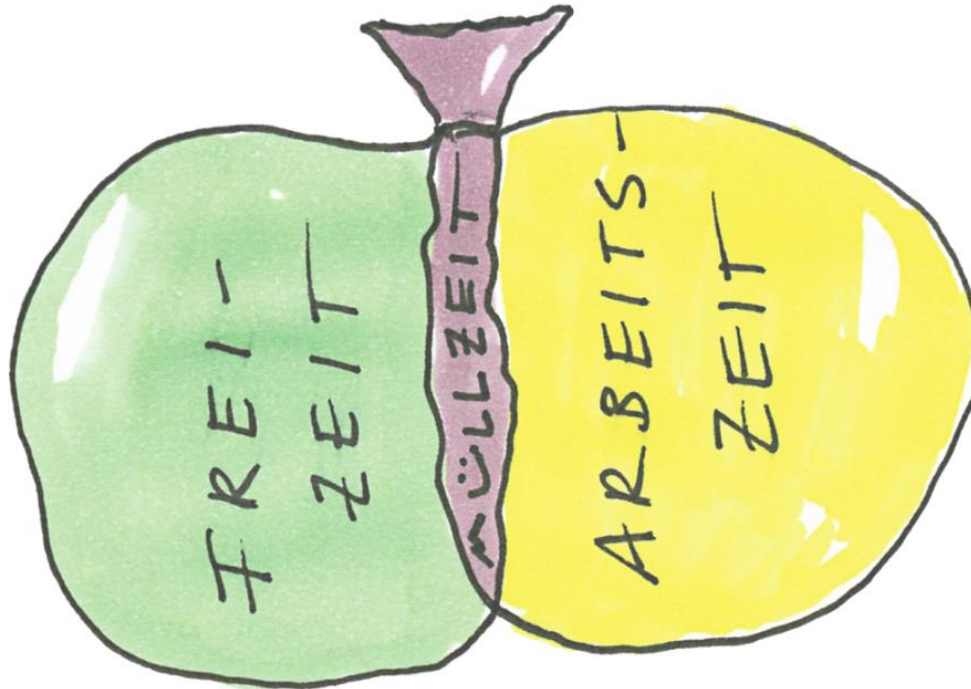
Von der Oberstufe ins Berufsleben

- **Wechsel in der Wochenstruktur**
 - ⇒ **volle Arbeitstage**
 - ⇒ **volle Schultage**
 - ⇒ **Hausaufgaben**
- **Hohe Anforderungen an Verantwortung / Selbstregulation**
- **Gutes Zeitmanagement**
- **motiviert, hohe Leistungsbereitschaft**
- **klares Ziel vor Augen**

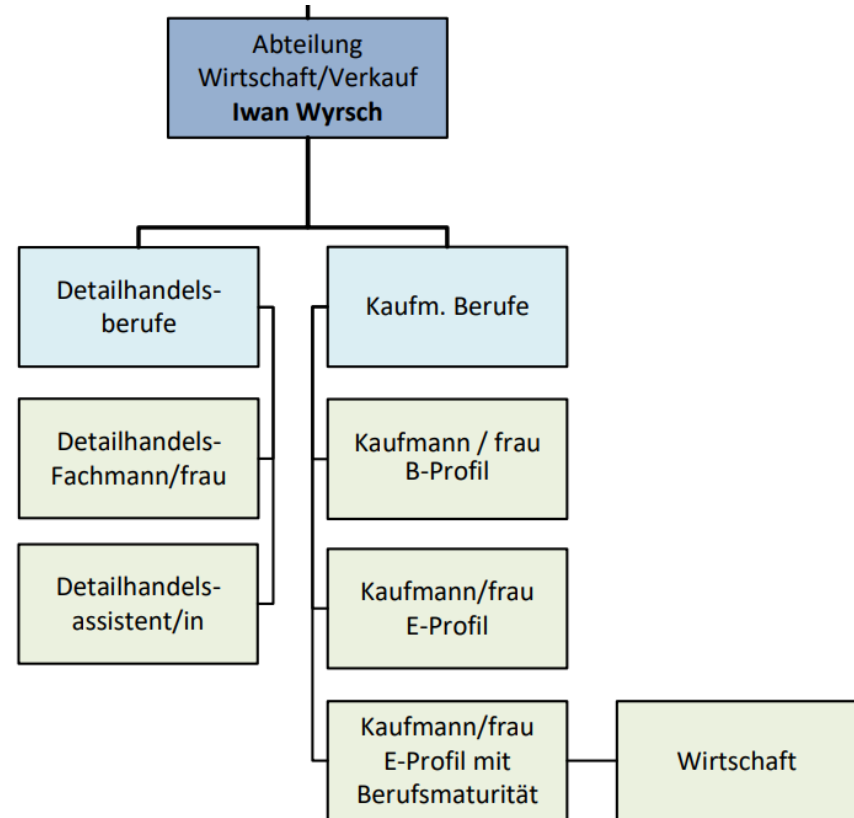
Zeitmanagement



Zeitmanagement



bwz uri Abteilung Wirtschaft / Verkauf



Ansprechpersonen



Ursi Zraggen

Wirtschaft / Verkauf und
Weiterbildung

✉ E-Mail

☎ 041 875 20 82



Iwan Wyrsch

Abteilungsleiter
Wirtschaft/Verkauf
Fachunterricht
Schreiner

✉ E-Mail

☎ 041 875 29 30



Herzlich willkommen
im Berufs- und Weiter-
bildungszentrum Uri

Lernende

Alle wichtigen Informationen für die Lernenden vom bwz uri finden Sie hier.

Weiterbildung

weiter.lernen
Wer sich weiterbildet, hat mehr Chancen und bessere

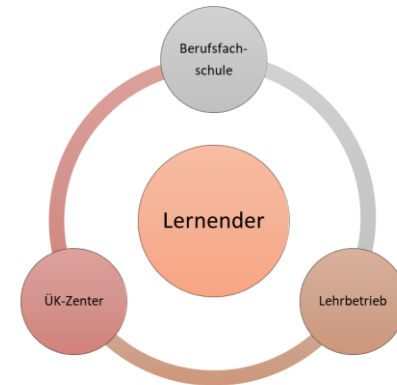
Bäuerinnenschule

An der Bäuerinnenschule Gurnellen erhalten jeweils sechzehn Frauen und Männer eine vielseitige und

SEPHIR

SEPHIR ist eine webbasierte Arbeits- und Kommunikationsplattform für die berufliche Grundausbildung. Die Webplattform ermöglicht den Datenaustausch zwischen Berufsbildnern, Lernenden und Berufsfachschule.

Am bwzuri arbeiten die Lehrpersonen mit dem SEPHIR Noten-/ Absenzenmodul. Dieses Modul ermöglicht den Lehrbetrieben und Lernenden eine stets aktuelle Einsicht in die Noten, Absenzen und angekündigten Prüfungen.



Absenzen und Dispensen

bwz uri

Entschuldigung

Das Entschuldigungsformular muss spätestens 3 Wochen nach Wiederaufnahme des Unterrichts, vollständig ausgefüllt, allen betroffenen Lehrpersonen per Teams zugestellt werden. Ausnahme: Betrifft die versäumte Lektion nur den Sportunterricht, wird das Formular nur der Sportlehrperson zugestellt.

Name
Vorname Klasse
Ausbildungsbetrieb

Absenz

Datum	Anzahl Lektionen	Grund
-------	---------------------	-------

bwz uri

Dispensationsgesuch

Das Gesuch ist spätestens zwei Wochen vor dem Anlass vollständig ausgefüllt, vom Ausbilder/in unterzeichnet, der Klassenlehrperson per Teams zuzustellen. Ausnahme: Betrifft die versäumte Lektion nur den Sportunterricht, wird das Gesuch der Sportlehrperson zugestellt. Laufweg Gesuch:

Lernende/r ⇒ Ausbilder/in ⇒ Lernende/r ⇒ Klassenlehrperson (Wenn nur Sport, ⇒ Sportlehrperson)

Name
Vorname Klasse
Ausbildungsbetrieb

Datum der Absenz

Absenzen und Dispensen

- **Dispensen (= vorhersehbare Abwesenheit)**
 - zwei Wochen vorher per Teams das Formular der Klassenlehrperson zustellen.
 - Zu beachten ist:
 - bewilligte Dispens = entschuldigte Absenz (bewilligter Urlaub)
 - Arzt- und Zahnarzttermine (ausser Notfälle) dürfen nicht auf einen Schultag gelegt werden.
 - Während der gesamten Lehre gibt es **einen** (!) „Jokertag“.
 - Nicht bewilligt wird die praktische Autofahrprüfung.
→ sich rechtzeitig um einen passenden Termin kümmern!
- **Absenzen**
 - Jede Absenz muss spätestens in der 3. Schulwoche nach Wiederaufnahme des Unterrichts entschuldigt werden.
 - Abgabe Entschuldigungsformular per Teams den betroffenen Lehrpersonen
- **Verpasster Unterrichtsstoff muss bei allen Abwesenheiten nachgeholt werden**

Wie Lernen?

Wie Aushalten?



Wie Vorbereiten?

Wie Planen?

Wie Organisieren?

Wie Konzentrieren?



Ursula Bissig-Stadler



Michaela Fedier-
Blättler

**bwz uri lern
coaching**

Themen



**Mir wurden
verschiedene
Ideen zum Lernen
und Konzentrieren
gezeigt.**

**Ich habe auch
gelernt, wie ich
mit Stress
umgehen kann.**

**Ich bin effizienter
beim Lernen und
habe neue
Strategien
entwickelt.**

**Ich habe neue
Lerntechniken
kennengelernt.**

**Ich machte
stufenweise
Fortschritte.**

**Ich plane das
Lernen nun
anhand eines
Wochenplanes.**

**Das Lerncoaching hat
mir die Aufregung vor
Prüfungen genommen.**



bwz uri **lern
coaching**

Wirkungsvoll präsentieren

23. November 2023 / 19 bis 20 Uhr / Aula bwz uri

Sie möchten sich vor und während einer Präsentation sicher fühlen?

Hier erhalten Sie Hinweise, Tipps und Tricks rund um Ihren Auftritt:

- Wie kann ich mich effizient vorbereiten?
- Wie kann ich die Zuhörenden erreichen?
- Wie kann ich wirkungsvoll auftreten?

Weiteres Angebot: Lernatelier Deutsch

Prüfungsfragen
korrekt lesen

Texte
verstehen

Grammatik
festigen

sicher
schreiben

Komm doch vorbei!

bwz uri Lernatelier Deutsch

Dieses Angebot ist kostenfrei
Es steht allen Lernenden des bwz uri zur Verfügung.

- # Jeweils donnerstags
von 17:00 Uhr bis 18:30 Uhr im Zimmer 206
- # Unterstützung durch eine fachlich versierte Lehrperson
- # Keine Anmeldung notwendig → just step in

Berufs- und Weiterbildungszentrum Uri
Lernatelier Deutsch
Attinghauserstrasse 12
CH-6460 Altdorf

Weiteres Angebot: Lernatelier Mathematik



Markus Aschwanden



Roman Betschart

dieses angebot ist kostenfrei
für alle lernenden mit lehrbetrieb im kanton uri.

- # jeweils montags, mittwochs und donnerstags
von 17:00 uhr bis 18:30 uhr im zimmer 215
- # unterstützung durch eine fachlich versierte lehrperson
- # keine anmeldung notwendig → just step in

berufs- und weiterbildungszentrum uri
lernatelier mathematik
atinghauserstrasse 12
ch-6460 altdorf

wissens
lücken

denk
blockade

mathematik
unverständliche
sprache

überforderung
im matheunterricht

mach was dagegen:

bwz uri **lernatelier
mathematik**



Olivia Dittli



Franz Philipp

Weiteres Angebot: bwz digital space

→ ↻ 🔒 bwz-digital-space.ch/jetzt-anmelden 🔍 📄 ☆ 🗄 👤

WZ Intranet – Ho... SEPHIR Berufsfachs... SEPHIR Lehrperson... Lehrmittel Elektrobe...

bwz digital space

Start [jetzt anmelden](#) FAQ Daten Kontakt

- Fördert die digitalen Kompetenzen
- In Zusammenarbeit mit BINARY one
- 2023 Start neuer Kurs
- www.bwz-digital-space.ch

**Melde dich hier für
den bwz digital space
an**

Anmeldungen bis am 7. Oktober 2022. Teilnahmeberechtigt sind alle Lernenden
des bwz uri ab dem 1. Lehrjahr EFZ oder der Berufsmatura.
Der Kurs ist kostenlos.

[jetzt anmelden](#)



Weitere Angebote:

- Stützkurse
 - individuell je nach Fach oder HKB
- Weiterbildungskurse Sprachen im KV und DH
- Berufsmatura BM2
 - Nach der Lehre, 1 Jahr Vollzeitstudium

Sport



Schullehrplan für den Sportunterricht
am bwz uri

Altdorf, 18. März 2017

Sport:

Erziehung zum Sport

Fachkompetenz

Bewegungen lernen –
(Erwerben von Fertigkeiten und Wissen)

Erziehung im Sport

Selbst- und Sozialkompetenz

prosoziales Verhalten –
(Fairplay, Regeln, Kritikfähigkeit usw.)



Schulbesuchstage

- Standort Altdorf
 - Mittwoch, 15. November 2023
 - Donnerstag, 16. November 2023
- Standort Seedorf
 - Mittwoch, 15. November 2023

Schulbesuchstage



Lehrpersonen

Stundenplan Downloads Sephir Office 365

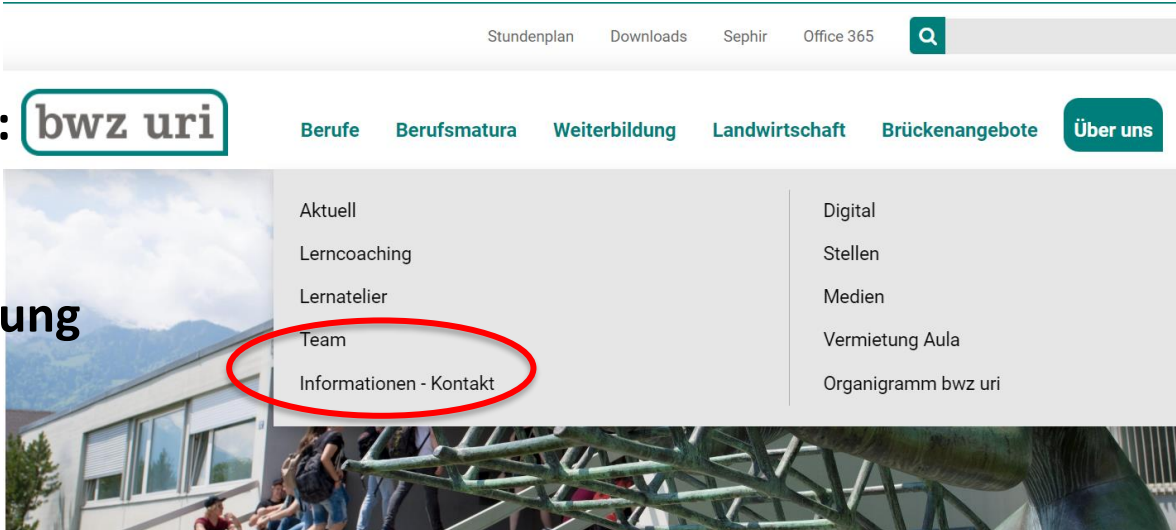


Kontakt zu Lehrpersonen: **bwz uri**

via E-Mail

**Kontakt zu Abteilungsleitung
oder Sekretariat:**

via Telefon oder E-Mail



Wir sagen Danke!



- Patrick Schuler,
Kantonale Verwaltung Uri
- Tanja Gisler,
Imholz Sport
- Monika von Euw,
Imholz Sport